



受講者用マニュアル

受講者用
アカウント・パス
受領



ログイン

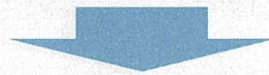
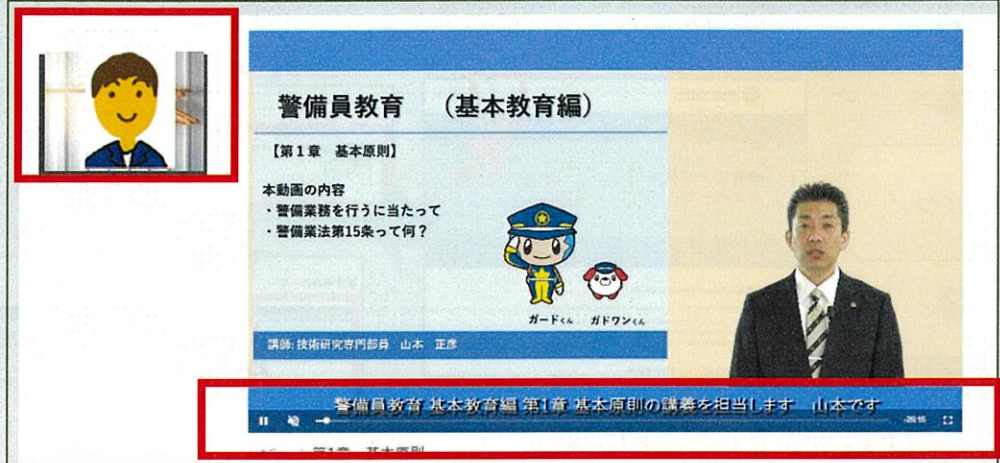


eラーニング
受講



質疑応答
について

動画視聴方法（1回目）



動画視聴方法（2回目以降：視聴完了したレクチャーを再度視聴する場合）



視聴完了したレクチャーを再度視聴する場合、「早送り・巻き戻し・再生位置の移動・再生速度の選択・ピクチャー イン ピクチャー」の機能が追加されます。



10秒巻き戻し 10秒早送り



再生位置の移動



2x
1.5x
1.25x
1x
0.75x
0.5x

1x
再生速度の選択



ピクチャー イン ピクチャー
(動画を小さなプレーヤーとして表示しながら他のアプリを使用できる機能です)

受講者用
アカウント・パス
受領



ログイン



eラーニング
受講



質疑応答
について